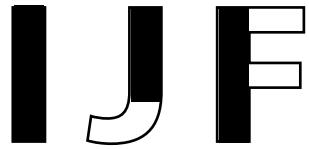


Astas verticales



**Astas medias
o centrales**



Astas ascendentes



**Astas descendentes
o colas**



Astas montantes o convergentes

(no son perpendiculares a la línea horizontal básica)

A V v w 4

Astas transversales o barras

(unen astas verticales o convergentes)

A H e

Astas transversales en forma de cruz

f t 4

Astas oblicuas o formando punta

M w

Astas transversales quebradas

N Z x

**Astas curvas
abiertas**

(arco)

D U

e h n

2 3 9

**Astas curvas
cerradas**

(anillo u ojal)

O Q

o 6 g

**Astas onduladas
abiertas**

S Z

Astas de conjunción

(unión de astas rectas y curvas)

B D

P R

b d

m u

Vértice

(unión o cruce de las astas quebradas)

A V

W X

z k

1 7

La letra - denominaciones especiales

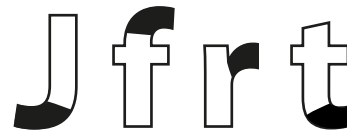
Cola

(asta colgante,
puede ser recta o curva)



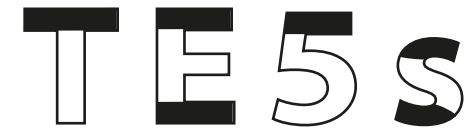
Uña o gancho

(parte especial de la cola,
en el caso de tipografías con serif,
éstos no están incluidos)



Brazo

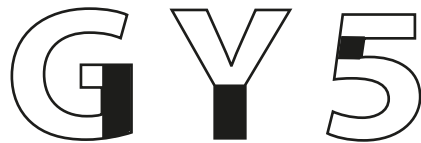
(determinadas partes
terminales de las astas
rectas y curvas abiertas)



Tarabita



Pilastra o basa



Corbata



Cuello



Trazos terminales: elementos ornamentales o decorativos.
Pueden ser, al igual que las astas, uniformes o modulados.

Según su posición pueden ser
de cabeza o de pie

H L P

u t i

Según si son iniciales o finales
en brazos, corbatas o colas se llaman
picos, uñas o ganchos

TEC

zRa

Ápice: trazos terminales característicos
de las colas, uñas o ganchos y brazos
de algunas minúsculas.

Presentan distintos aspectos: gota,
bandera, botón y pico

afg afg

afg afg