

## PARTES DE LA LETRA

### Objetivos

Introducir a los alumnos en la importancia del conocimiento de las partes de la letra y la clasificación tipográfica. Aportar la teoría necesaria para su correcta aplicación en la comunicación visual.

### Desarrollo del práctico

El trabajo práctico se plantea de la siguiente manera:

+ PARTES DE LA LETRA:  
astar rectas | astas curvas  
astas mixtas  
serifs  
partes de la letra, denominaciones

Los alumnos deberán construir una lámina, mostrando en los diferentes caracteres las partes que lo componen, indicando sus definiciones.

Generar una segunda lámina con una palabra elegida. En una sola línea (altura de mayúscula un módulo), fuente Humanística a designar por comisión en donde aparezcan caracteres de astas ascendentes y descendentes, letras de caja alta y caja baja.

### Se deberá indicar:

Asta recta, curva, de conjunción, mixta, quebrada, montante o convergente, transversal, ascendente y descendente | brazo terminal | corbata | cola | barra | vértice | cruz | anillo u ojal | tarabita | pilastra o basa | oreja | cuello | serif, remate o terminal | ápice.

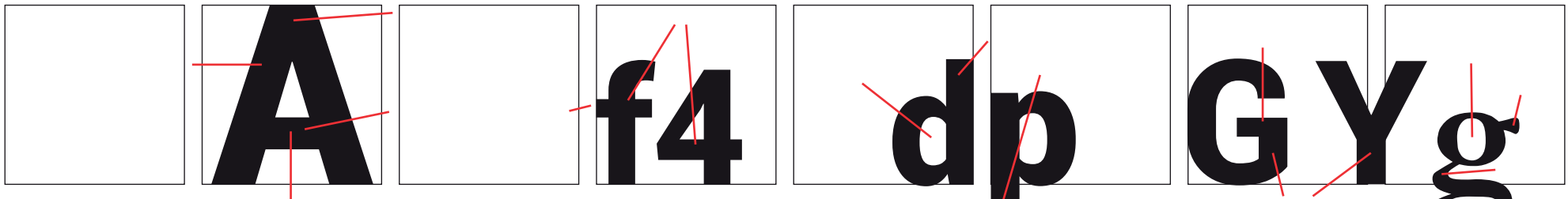
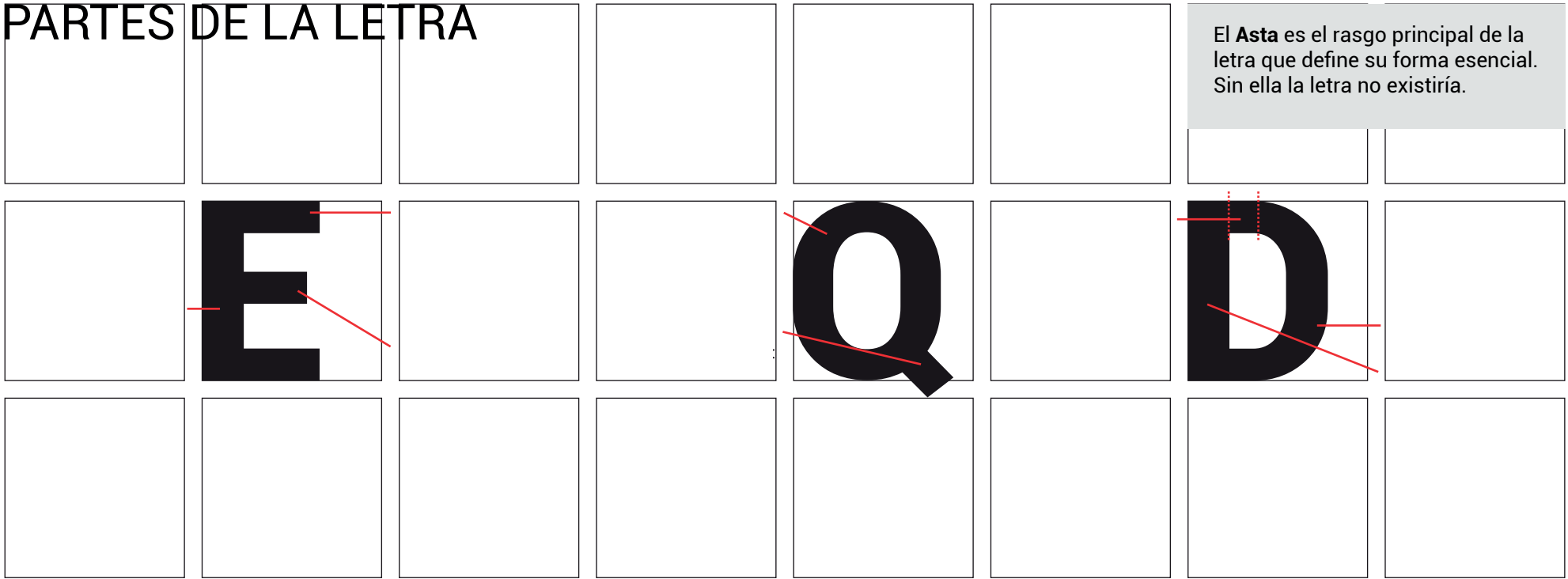
### Presentación

Individual. Formato A4. Técnica a utilizar: dibujo por ordenador. Se recomienda el uso de hojas Conqueror para esta parte del trabajo.

La construcción de las láminas se hará por medio de edición vectorial (Corel-Draw/Illustrator).

# PARTES DE LA LETRA

El **Asta** es el rasgo principal de la letra que define su forma esencial. Sin ella la letra no existiría.



Trazos terminales (serif o remates)

Ápices Los trazos terminales pueden tener cuatro aspectos:

Uniformes

Modulados

Uniformes

Modulados

