

SISTEMAS DE IMPRESIÓN | CATÁLOGO

Desarrollo del práctico

- Reconocimiento de los distintos sistemas de impresión.
- Composición y construcción de un catálogo clasificatorio.
- Realizar la selección, clasificación y corrección de muestras de impresos de cada sistema.
- Confeccionar un catálogo que contenga los sistemas de impresión dados.

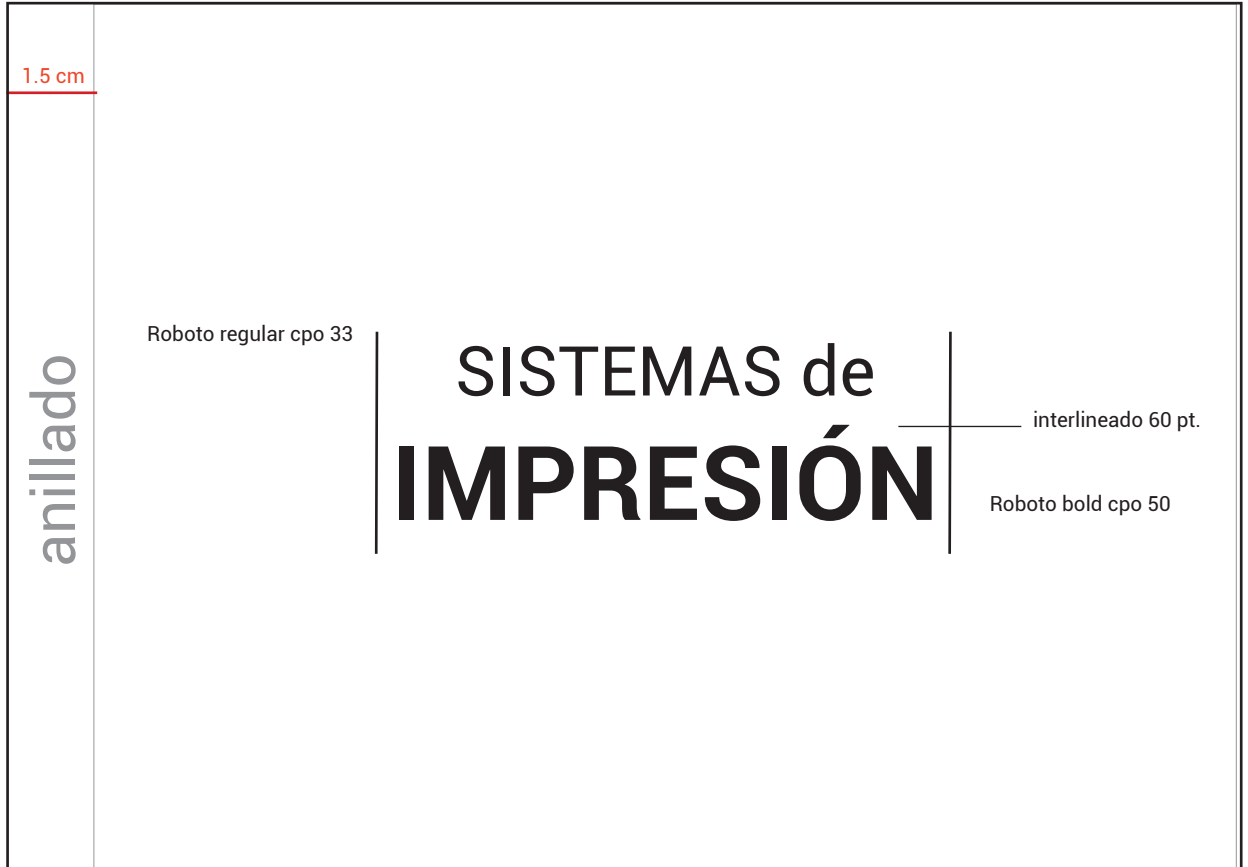
Tipografía / Flexografía / Offset / Serigrafía / Huecograbado

Confección del catálogo

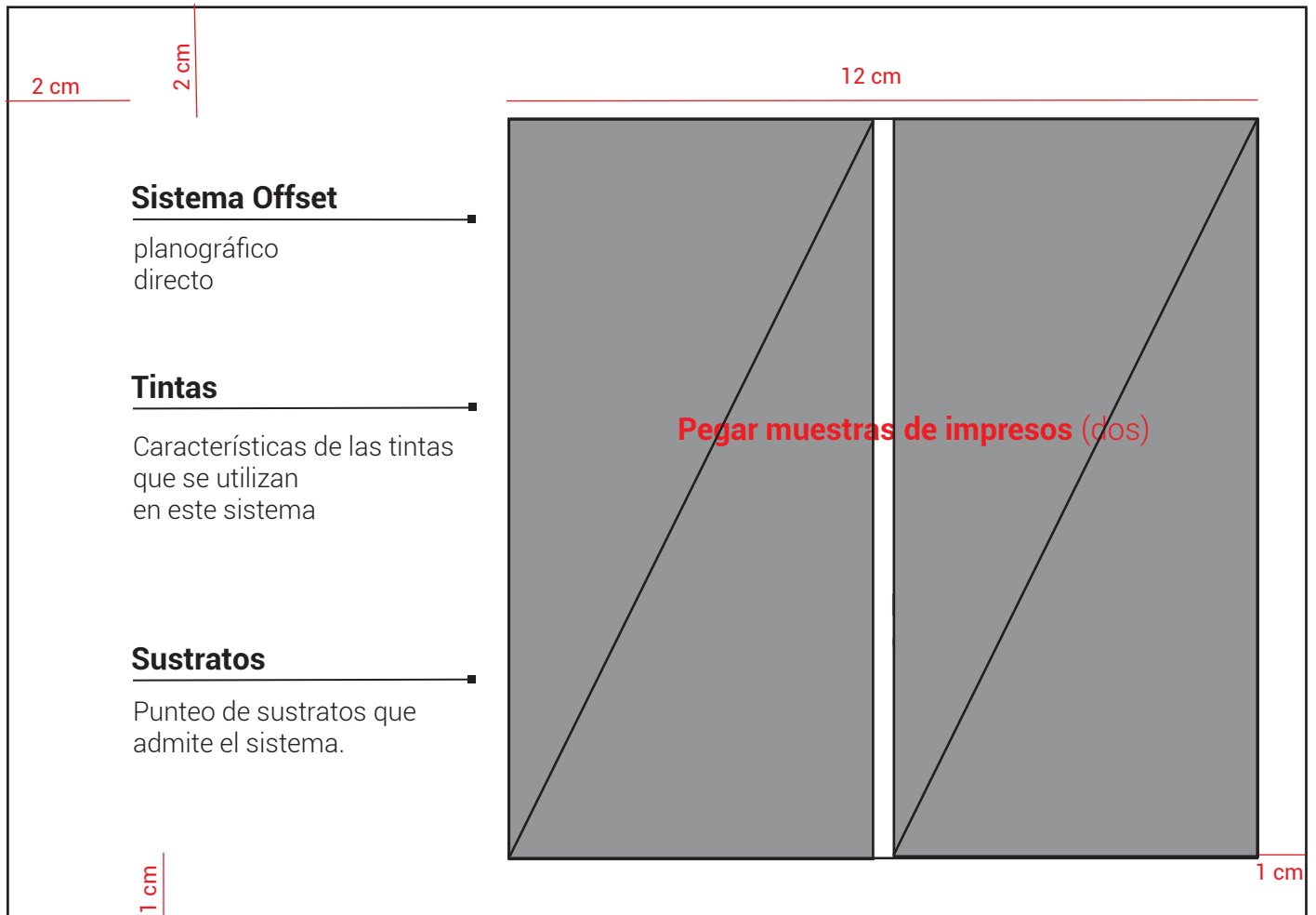
- El catálogo se realizará en formato A5 apaisado.
- Soporte base: opalina de 250 gramos o superior.
- Se pegarán dos ejemplos impresos de cada sistema de impresión.
- Tapa: papel kraft impreso, montado sobre cartulina encapada.
- Contratapa: cartulina encapada.
- Encuadernación: espiralado negro. Lado izquierdo del catálogo.
- Rótulo: en contratapa sobre margen inferior izquierdo.

* Todas las láminas se componen en Roboto.

* En un sobre blanco con rótulo identificatorio, se entregarán el resto de los ejemplos clasificados de cada sistema, pegados en hojas A4 papel obra.



TAPA
impresa en papel kraft
montada en cartulina
encapada



INTERIOR

soporte opalina

FUENTE

roboto bold cpo 14

roboto light cpo 12 / 14

líneas 0.75 pts